



ASSOCIATION

FOUS de NATURE

[www.fousdenature.org](http://www.fousdenature.org)

Bulletin n° 17



# RENCONTRE AVEC LE COELACANTHE

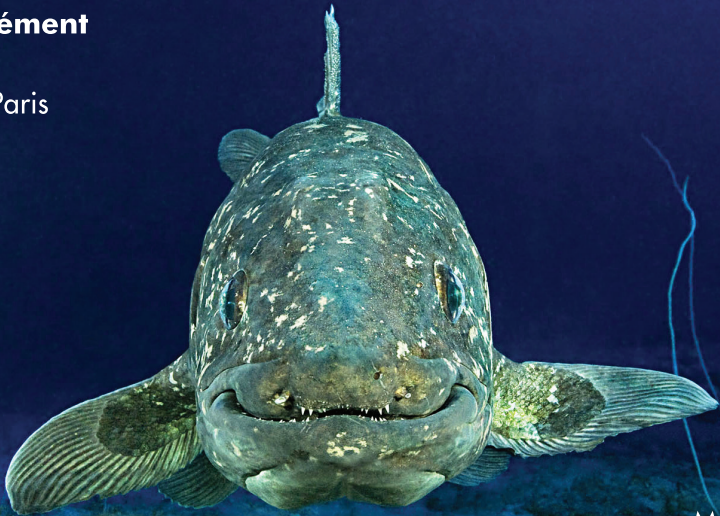
Vendredi 18 mars à La Flèche



avec **Gaël Clément**

paléontologue

au MNHN de Paris



Mars 2016

# Editorial

**A**près une pause hivernale de plus de trois mois, nous venons de reprendre notre cycle de conférences. Lors de la première soirée, Lucette Ferlicot est venue présenter le Piton de la Fournaise, célèbre volcan de l'île de la Réunion. Pour ce second rendez-vous, nous retournerons dans une région voisine, dans les eaux sud-africaines. C'est à la rencontre du célèbre coelacanthe que nous vous convions. Un sujet passionnant, un documentaire de toute beauté et une conférence qui sera menée par Gaël Clément, paléontologue au Muséum national d'Histoire naturelle de Paris, trois ingrédients pour passer un merveilleux moment.

L'approche du printemps sera synonyme de sorties nature et de soirées astronomie. Vous découvrirez dans ce bulletin le programme proposé par notre association. Rappelons que ces rendez-vous sont ouverts exclusivement aux adhérents. Une bonne raison pour nous rejoindre.

Bonne découverte et à bientôt...

Pascal Fournié  
Président de Fous de Nature

# Adhésion

## Quels en sont les avantages ?

Tarif réduit lors des soirées conférences  
Gratuité des sorties nature  
Gratuité des soirées astronomie

## Tarifs

8 € pour les chômeurs et étudiants  
15 € pour les individuels

Bulletin à télécharger sur :

[www.fousdenature.org](http://www.fousdenature.org)

Tél : 02 41 76 06 58 - 06 15 79 70 70

# Sorties Nature

## Samedi 23 avril - Les chemins du bocage

Comme l'an passé, c'est dans les environs de Durtal que nous entamerons notre série de sorties nature. A cette période, les chemins du bocage grouillent d'activités. Nous nous attarderons sur les oiseaux et les papillons. Cette fois, nous prévoyons de faire une boucle d'environ 4 kilomètres. Le parcours propose différents biotopes.

## Samedi 21 mai - Petites bêtes et fleurs sauvages

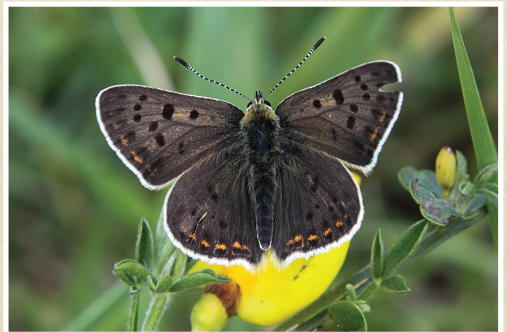
Cette belle saison nous invite à découvrir deux univers dépendants l'un de l'autre, celui des insectes et des fleurs sauvages. Un petit coin de campagne nous livrera tous ses trésors.

## Samedi 11 juin - Au bord de l'eau...

Pour faire suite à notre soirée du 24 mai consacrée aux libellules, direction les bords de l'eau pour les observer dans leur milieu naturel.

## Dimanche 3 juillet - Mélodies nocturnes et découverte du ciel

Rendez-vous annuel avec l'engoulevent, cet oiseau migrateur qui propose un chant très caractéristique pour qui veut bien s'attarder le soir en forêt de Chambiers. Nous l'avions très peu entendu l'an passé, c'est pourquoi nous reprogrammons cette sortie durant l'été. Si la météo le permet, nous terminerons la soirée par l'observation des objets célestes, planètes, nébuleuses, galaxies...





## Projection - Conférence

# Rencontre avec le coelacanthe

**Vendredi 18 mars 2016**

**Théâtre de la Halle au Blé à La Flèche**

Séance à **20h15**

Réservation : 0241760658 / 0615797070

Longtemps appelé fossile vivant, le coelacanthe est devenu l'une des stars des océans depuis qu'il a été redécouvert puis photographié dans les eaux profondes de l'océan Indien. Plongée dans le monde secret de ce poisson étudié par Gaël Clément.

**U**ne soirée événement consacrée au coelacanthe et à l'expédition menée au large de l'Afrique du sud par Gaël Clément, paléontologue au Muséum National d'Histoire Naturelle de Paris, et Laurent Ballesta, photographe et conseiller scientifique de l'émission Ushuaïa Nature.

Alors qu'on le croyait disparu depuis 70 millions d'années, un coelacanthe est découvert en 1938 dans un filet de pêche. En 2013, une expédition scientifique va permettre d'en savoir un peu plus sur la vie cachée de ce rare et mystérieux poisson. Des images exceptionnelles, un formidable récit de voyage et une belle aventure humaine autour d'un animal venu des profondeurs marines...

Il ne faudra donc pas manquer ce rendez-vous, tant par le sujet que par la rencontre avec Gaël Clément (photo ci-contre), un scientifique qui, outre sa profession, est un passionné qui consacre sa vie à la nature d'aujourd'hui et du passé. Curieux depuis son plus jeune âge, il partage maintenant ses connaissances avec le grand public afin de le familiariser à des disciplines souvent mises en marge des activités considérées comme plus accessibles.

### **Au programme :**

- Projection du film "*Le coelacanthe, plongée vers nos origines*"
- Discussion avec Gaël Clément
- Tirage au sort et verre de l'amitié

### **Tarifs :**

3 € adhérents / 6 € non-adhérents





# Projection - Conférence

## Entre deux Amériques

Vendredi 29 avril 2016

Théâtre de la Halle au Blé à La Flèche

Séance à 20h15

Réservation : 0241760658 / 0615797070

**P**ont entre le Nord et le Sud, l'Amérique centrale est l'un des réservoirs de biodiversité les plus riches et menacés de la planète. Du sud du Mexique au Panama, les angevins Barbara Réthoré et Julien Chapuis ont mené une expédition de 200 jours au plus près de ceux qui agissent pour protéger la nature sur ce territoire. Au rythme des rencontres, des découvertes et des témoignages, les deux biologistes nous font partager leur aventure, à la fois scientifique et humaine.

### Au programme :

- Projection du documentaire "Entre deux Amériques", suivie d'une conférence avec Barbara Réthoré et Julien Chapuis
- Tirage au sort
- Verre de l'amitié

### Tarifs spéciaux :

- 4 € adhérents
- 7 € non-adhérents



## Assemblée générale

**Samedi 12 mars 2016 à 14h30, salle n°6 du Carroi, 27 rue Grollier à La Flèche**

Les membres du bureau de Fous de Nature vous invitent à assister à sa prochaine assemblée générale durant laquelle seront présentés : le bilan moral de 2015, le compte de résultat financier de 2015, le budget prévisionnel de 2016, le programme complet de 2016, l'organisation du week-end "Rencontres Ciel & Nature", les questions diverses.

Nous terminerons la séance par un verre de l'amitié. Profitez de ce rendez-vous pour apporter vos idées et vos suggestions. Une petite projection devrait être proposée en fin de séance. Notre association a besoin de vous. Venez nombreux...

**Pirali**  
SarL

Ferronnier d'Art  
aux Rairies (49)  
02 41 95 78 55



[www.ferronnerie-rampe.fr](http://www.ferronnerie-rampe.fr)



**Laurent Desmares**  
Ingénieur - Certifié  
02 43 94 34 76  
La Flèche

Diagnosics Immobiliers  
Bureau d'études Accessibilité  
Amiante avant travaux / Démol.

[www.desmares-expertises.fr](http://www.desmares-expertises.fr)

